



Sausosios statybos sistemos

K456.lt

2020-11

Techninių duomenų lapas



Perlfix

Gipskartonio plokščių klijai

Produkto aprašymas

Knauf gipsiniai klijai su specialiais priedais, skirti gipskartonio plokštėms klijuoti.

Sudėtis

Kalcio sulfato pushidračio (pushidračio gipso) ir celiuliozės darinių mišinys.

Sandėliavimas

Maišus laikyti sausoje patalpoje ant medinių padėklų. Galioja 6 mėnesius nuo pagaminimo datos.

Kokybės kontrolė

Pirminė produkto patikra atlikta pagal standartą EN 14496. Vykdoma reguliari gamyklos produkcijos kontrolė. Produktas žymimas CE ženklu.

Savybės

- Vidaus darbams.
- Gipsiniai klijai su specialiais priedais.
- Lengva paruošti.
- Geros sukibimo savybės.
- Patikimai pritvirtina gipskartonio plokštes.
- Gerai sukimba su visomis įprastomis statybinėmis medžiagomis.
- Iš karto pradeda kietėti.
- Greitai įgauna pradinį stiprį.
- Ekonomiški.
- Dengiami rankiniu būdu.

Naudojimas

Perfix gipskartonio plokščių klėjai skirti sausoms gipskartonio plokštėms tvirtinti prie sienų ant įprastų šurkščių statybinių pagrindų (pvz., mūro ar betono sienų).

Klijai naudojami:

- *Knauf* gipskartonio plokštėms tvirtinti prie visų įprastų statybinių pagrindų, turinčių šurkštų, igeriančių paviršių;
- gipskartonio plokščių juostoms tvirtinti;
- termoizoliacinėms plokštėms (putplasčio, mineralinės vatos) ir kitoms medžiagoms tvirtinti (prieš tvirtinant plokštes, visą paviršių po jomis padengti plonu *Perfix* sluoksniu);
- *Vidwall* gipso plaušų plokštėms tvirtinti.

Paviršių būtina gruntuoti atitinkamu *Knauf* gruntu.

Darbo eiga

Paruošiamieji darbai

Pagrindas turi būti laikantis apgrovas, tvirtas, švarus, nedulkėtas ir sausas. Betoniniai pagrindai turi būti sausi, nuo jų reikia nuvalyti klojinių tepalo likučius ir cementinio pienelio liekanas. Kad geriau sukibtų, lygus, silpnai igeriančius paviršius gruntuoti *Betokontakt* gruntu ir leisti gerai išdžiūti.

Darbas su medžiaga

Gerai igeriančius paviršius gruntuoti pagrindo igeriamumą suvienodinančiu *Stuc-Primer* gruntu arba giluminiu gruntu *Tiefengrund*. Kitus darbus galima atlikti tik tada, kai gruntas visiškai išdžiūsta.

Nešvarumams jautrias statybines konstrukcijas prieš darbų pradžią uždengti ar apkljuoti vandeniu atspariomis apsauginėmis dangomis.

Atkreipti dėmesį

Perfix negalima maišyti su jokiais kitomis medžiagomis, nes gali suprastėti klijų kokybę.

Skiedinio paruošimas

Į specialų indą įpilti 16 l (Vokietija), 14–15 l (Latvija) švaraus vandens ir suberti 30 kg (vieną maišą) sauso mišinio. Maišyti mentele arba maišytuvu, kol susidarys vienalytė masė. Skiedinys neturi būti labai tirštas. Maišyti švariame inde švariais įrankiais (rekomenduojama naudoti plastikinį indą). Skiedinio paruošti tiek, kiek galima sunaudoti per 30 min.

Plokščių klėjimas, plokštumos lyginimas

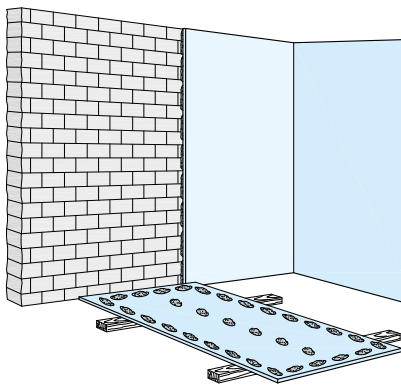
Knauf plokštes įspausti į padengtą klijų sluoksnį. Koreguoti plokštės vertikalumą ir kampų statumą. Naudojant liniuotę, išlyginti plokštumą. Plokštes įplukdyti į klijus, koreguoti ir lyginti plokštumas, kol gipsiniai klijai dar nepradėję stingti! Klijų sluoksnio storis, pakoregavus vertikalumą ir išlyginus plokštumą, turi siekti ne mažiau kaip 5 mm.

Atkreipti dėmesį

Plokštes atpjauti taip, kad priklijavus nuo grindų liktų 10 mm tarpas, o nuo lubų – 5 mm. Tai leidžia *Perfix* klijams greičiau išdžiūti.

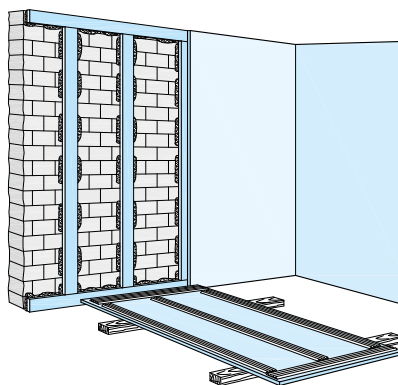
Siūlių glaistymas

Siūlių vietose *Knauf* plokštės turi būti priglaustos viena prie kitos. Siūles glaistyti *Uniflott* arba *Uniflott Imprägniert* glaistu, naudojant armavimo juostas.



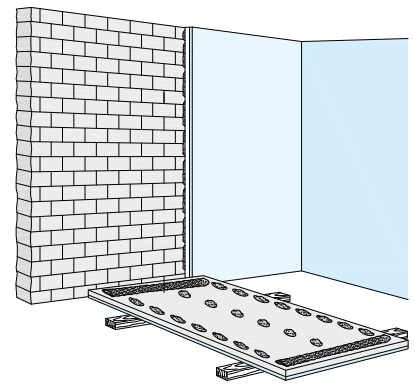
Pagrindo nelygumams iki 20 mm

Perfix klijų gumulus užkrėsti ant plokštės maždaug 35 cm atstumu vieną nuo kito. Mažiausias klijų sluoksnio storis – 1,5 cm.



Pagrindo nelygumams > 20 mm

Iš pradžių klijuoti maždaug 10 cm pločio gipskartonio plokščių juostas. Vėliau gipskartonio plokštes prie priklijuotų juostų tvirtinti *Fugenfüller Leicht* glaistu – dantytąja mente tolygiai užtepti glaistą plonu sluoksniu.



Kombinuotosios plokštės EPS

Klijų gumulus užkrėsti ant plokštės maždaug 35 cm atstumu vieną nuo kito. Mažiausias klijų sluoksnio storis – 1,5 cm.

Valymas

Po darbo įrankius ir indus gerai nuplauti vandeniu – gipso ir purvo likučiai sutrumpintų kitos skiedinio porcijos naudojimo laiką.

Pastaba

Patekus į akis, nedelsiant gerai praplauti vandeniu ir kreiptis į gydytoją.

Darbo laikas

Paruoštas skiedinys darbui tinka apie 30 min.

Temperatūra ir aplinkos sąlygos

Oro ir pagrindo temperatūra turi būti ne žemesnė kaip +10 °C.

Pastabos

Šiame techninių duomenų lape nurodoma medžiagos paskirtis ir rekomenduojamas darbų atlikimo būdas, tačiau jis negali pakeisti profesinės darbų vykdytojo patirties. Darbus būtina vykdyti vadovaujantis darbų saugos bei higienos taisyklėmis. Gamintojas užtikrina produkto kokybę, tačiau nedaro įtakos jo naudojimo sąlygoms ir būdai. Jeigu kyla abejonų, galima savarankiškai išbandyti produktą ir atlikti bandomuosius darbus. Čia pateikta informacija neatleidžia pirkėjo nuo pareigos patikrinti medžiagos tinkamumą pagal numatytą naudojimo paskirtį. Dėl skirtingų naudojimo sąlygų ir skirtingų sąlygų statybų objektuose duomenys negali būti taikomi visuotinai.

Saugos nurodymai ir atliekų šalinimas

Žr. saugos duomenų lapą.

Techniniai duomenys

Pavadinimas	Vertė
Darbinė temperatūra	ne žemesnė kaip +10 °C
Minimalus klijų sluoksnio storis (išlyginus plokštes)	5 mm
Sunaudoti per	30 min.
Sukibimo stipris	≥ 0,06 N/mm ²
Degumo klasė	A1

Techniniai duomenys nustatyti vadovaujantis naujausiais bandymo standartais. Galimi su sąlygomis statybos objekte susiję neatitikimai. Šis techninių duomenų lapas pakeičia visus ankstesnius techninių duomenų lapus.

Medžiagos sąnaudos ir išeiga

Pagrindas	Sąnaudos
Perfix	apie 5 kg/m ²

Tiekimo programa

Produktas	Pagaminta	Pakuotė maišas	Kiekis ant padėklo	Produkto numeris	EAN kodas
Perfix	Latvijoje	30 kg	40	00136532	4750614000045
	Latvijoje	12 kg	100	00263878	4750614006108
	Vokietijoje	30 kg	40	00003110	4003982085030
	Vokietijoje	10 kg	50	00003241	4006379035182

Tvarumas ir aplinkosauga (Perfix LV)

Trumpas aprašymas	Pakuotė
Aplinkosaugos deklaracija	Atitinka reikalavimus EN 15804 + A1: 2014 ir ISO 14025: 2006, nuo 2020-05-15.

Knauf Infocentras
Techninės konsultacijos:

+370 5 213 2222

info@knauf.lt

www.knauf.lt

UAB „Knauf“, Švitrigailos g. 11B, LT-03228 Vilnius, Lietuva

UAB „Knauf“ pasilieka teisę daryti techninius pakeitimus. Garantija suteikiama tik nekintančioms medžiagos savybėms. Medžiagos išeigos, kiekio ir apdorojimo rodikliai – praktiškai išbandžius gauti dydžiai. Jie negali būti taikomi kiekvienam konkrečiam atvejui. Nurodytos reikšmės neatleidžia pardavėjo (pirkėjo) nuo produkto tinkamumo naudoti patikrinimo. Leidinys saugomas autorių teisių. Pakeitimai, pakartotiniai leidimai ir kopijos, taip pat fragmentai galimi tik su UAB „Knauf“ sutikimu.